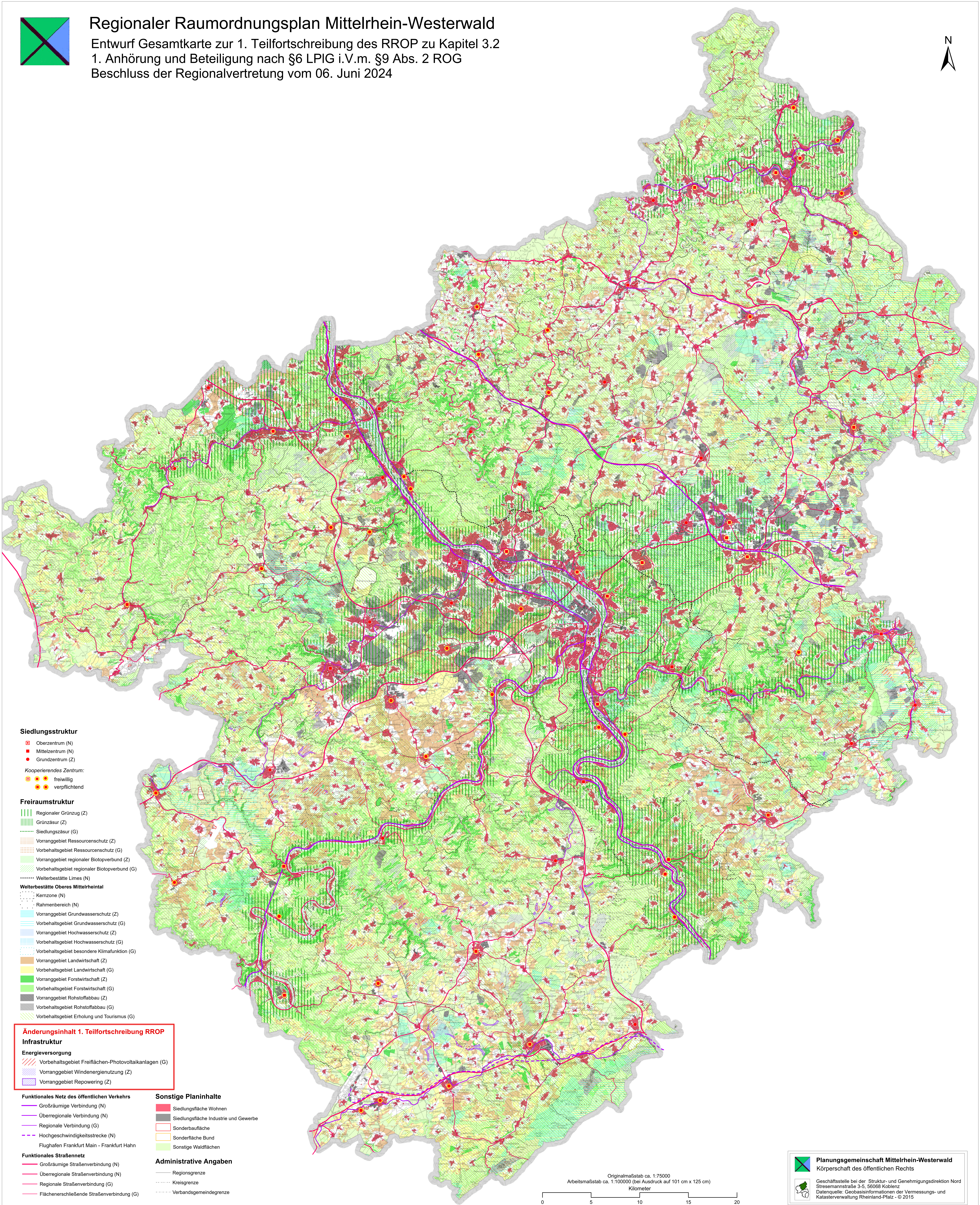
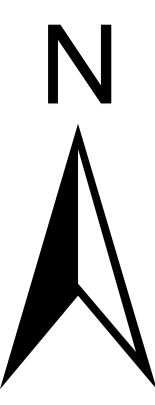


Regionaler Raumordnungsplan Mittelrhein-Westerwald

Entwurf Gesamtkarte zur 1. Teilfortschreibung des RROP zu Kapitel 3.2

1. Anhörung und Beteiligung nach §6 LPlG i.V.m. §9 Abs. 2 ROG

Beschluss der Regionalvertretung vom 06. Juni 2024



Siedlungsstruktur

- Oberzentrum (N)
- Mittelzentrum (N)
- Grundzentrum (Z)

Kooperierendes Zentrum:

- freiwillig
- verpflichtend

Freiraumstruktur

- Regionaler Grünzug (Z)
- Grünzäsur (Z)
- Siedlungsäsur (G)
- Vorranggebiet Ressourcenschutz (Z)
- Vorbehaltgebiet Ressourcenschutz (G)
- Vorranggebiet regionaler Biotopverbund (Z)
- Vorbehaltgebiet regionaler Biotopverbund (G)
- Welterbestätte Limes (N)
- Welterbestätte Oberes Mittelrheintal
- Kernzone (N)
- Rahmenbereich (N)
- Vorranggebiet Grundwasserschutz (Z)
- Vorbehaltgebiet Grundwasserschutz (G)
- Vorranggebiet Hochwasserschutz (Z)
- Vorbehaltgebiet Hochwasserschutz (G)
- Vorbehaltgebiet besondere Klimafunktion (G)
- Vorranggebiet Landwirtschaft (Z)
- Vorbehaltgebiet Landwirtschaft (G)
- Vorranggebiet Forstwirtschaft (Z)
- Vorbehaltgebiet Forstwirtschaft (G)
- Vorranggebiet Rohstoffabbau (Z)
- Vorbehaltgebiet Rohstoffabbau (G)
- Vorbehaltgebiet Erholung und Tourismus (G)

Änderungsinhalt 1. Teilfortschreibung RROP

Infrastruktur

Energieversorgung

- Vorbehaltgebiet Freiflächen-Photovoltaikanlagen (G)
- Vorranggebiet Windenergienutzung (Z)
- Vorranggebiet Repowering (Z)

Funktionales Netz des öffentlichen Verkehrs

- Großräumige Verbindung (N)
- Überregionale Verbindung (N)
- Regionale Verbindung (G)
- Hochgeschwindigkeitsstrecke (N)
- Flughafen Frankfurt Main - Frankfurt Hahn

Funktionales Straßennetz

- Großräumige Straßenverbindung (N)
- Überregionale Straßenverbindung (N)
- Regionale Straßenverbindung (G)
- Flächenschließende Straßenverbindung (G)

Sonstige Planinhalte

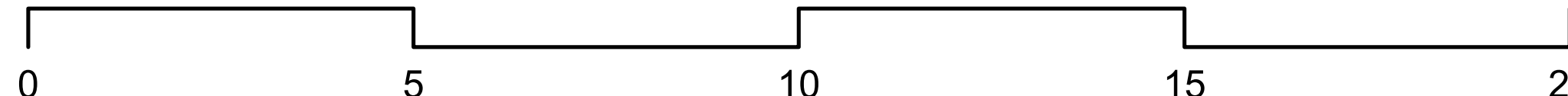
- Siedlungsfläche Wohnen
- Siedlungsfläche Industrie und Gewerbe
- Sonderbaufläche
- Sonderfläche Bund
- Sonstige Waldflächen

Administrative Angaben

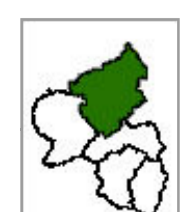
- Regionsgrenze
- Kreisgrenze
- Verbandsgemeindengrenze

Originalmaßstab ca. 1:75000
Arbeitsmaßstab ca. 1:100000 (bei Ausdruck auf 101 cm x 125 cm)

Kilometer



Planungsregion Mittelrhein-Westerwald
Körperschaft des öffentlichen Rechts



Geschäftsstelle bei der Struktur- und Genehmigungsdirektion Nord
Stressemannstraße 3-5, 56068 Koblenz
Datenquelle: Geobasisinformationen der Vermessungs- und
Katasterverwaltung Rheinland-Pfalz - © 2015